

## ・水回りをきれいにするために・

### 水回りにできる白い跡について

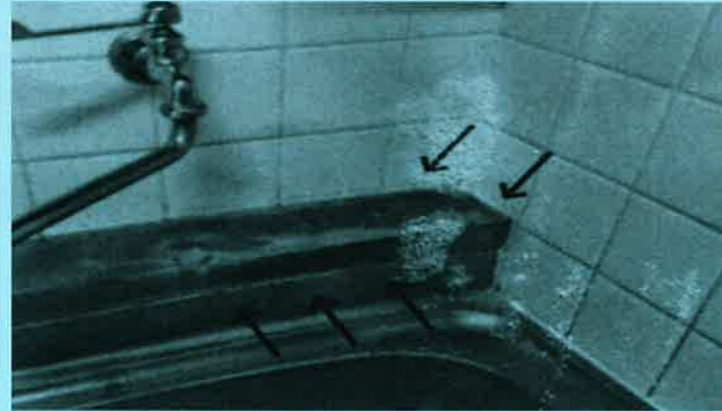
「洗面台やお風呂場に白い跡ができる」  
「ポットの中に白い塊がついている」  
「洗ったグラスなのに白くもってる」  
このような症状に悩まされたことはありませんか？



これはもともと水道水に含まれるカルシウムやマグネシウム、シリカなどのミネラル分と呼ばれるものが、水が蒸発することによって現れたものです。  
\*水道水に含まれているミネラル分自体は体に害はありません。

### 予防するには

あらかじめ保護剤を塗るか、水道を使用後に乾いた布巾で水滴を残さないように拭き取ることで、白い跡の発生を抑えられます。  
ポットの内部につく白い塊は、内部にお湯が残った状態で水を継ぎ足さず、一度残ったお湯を捨ててから水を継ぎ足して使用すると発生を抑えられます。



### 掃除について

すでに白い跡がついてしまっている場合は、洗剤やクエン酸などを使用する事で、掃除する事が出来る場合があります。

(注意)  
水回りに使われている材質によっては使用した保護剤や洗剤、クエン酸などによって傷がつく、変色する場合があります。あらかじめその材質に使用しても良い保護剤や洗剤かを確認し、目立たないところで試してから塗布、または掃除してください。  
例:「クエン酸を使用して大理石を掃除したら大理石が解けた」など。

~~~~こんな時は私たちにおまかせください~~~~

- 都市ガス・LPガス機器の販売 ● 住宅設備機器
- リフォーム事業 ● ガス器具の点検 ● 電気製品
- 車のコーティング ● 各種損害保険・自動車保険
- オイル・バッテリーの交換 ● 車検 ● 灯油・重油配達



株式会社 加藤商会  
〒630-8444 奈良市今市町46-1  
☎0120-16-4541

ホームページもご覧下さい♪

奈良 加藤商会



## かとうだより

2021年11月号

秋の行楽のシーズン到来!! 今回は奈良市内から近場で『石』に由来する場所です。  
奈良市内よりバスまたは車で柳生の里を目指して約40分、城跡の近くにある駐車場に停め案内板を見ながら徒歩30分、鳥居を過ぎると間もなく目的地、ではお楽しみに。  
次は車で移動、布目ダムの上流から月ヶ瀬に向かう途中「神野山」の看板があり坂道を進むとメーメー牧場の入り口が見えもう少し走ると右に【なべくら溪】入り口駐車場に停め(無料)☆散策開始。頂上展望台までは約40~50分大きな石を見ながら頂上目指して出発!!



天乃石立神社入り口の大きな鳥居 あとひと頑張り

回りには巨石があちこちに確認



柳生家も崇敬した神話にまつわる巨石



なべくら溪の脇に遊歩道、奇岩を見ながら出発



天乃石立神社は神秘的なパワースポットぜひご参拝ください。そしてこの奥に目指す待望の岩が!



巨岩が長さ650mにわたって続き、谷を流れる水は岩石の下を伏流し岩の間から水音が聞ける



鬼滅の刃の聖地、柳生の一刀石です

柳生石舟斎が天狗と試合中に一刀両断に断ち切ったという伝説が残っています

裏面もご覧ください



歩くこと40~50分神野山展望台到着

展望台からは大パノラマ、天気がよければ四方八方遠くの山並みも見える中でのお昼ご飯いかがですか

# キーパー技術コンテスト初出場

先月10月8日 当社からキーパー技術コンテストに初めて出場しました。

決意表明



コンテスト真っ最中



・キーパー技術コンテストって何?!

決められた時間内に、お車にコーティングを施工し技術力、品質を争う競技です!

今回出場した

鈴木大雅選手にインタビューしました。

当社から初出場でしたがいかがでしたか?

周りのレベルの高さを実感しました。

今回は上位入賞には届かず残念でしたが次の目標は?

次回は、上位入賞をめざします!!

次は来年3月  
日々練習頑張りましょう!  
最後に一言お願いします。

練習頑張ります!  
そして今月のキャンペーンも  
よろしくお願いします。

## Keeper コーティング

12月施工のご予約で

10%OFF



コーティングブース 設置  
より高品質な施工をご提供!

割引キャンペーン! ~11月30日まで



株式会社加藤商会 Dr.Driveせん都SS  
営業時間 7:30~18:30 ☎0742-61-4545  
奈良市今市町46-1 休業日 日・祝

ご自宅のリフォーム工事等の際は事前にガス事業者への連絡をお願いします。

# 住宅工事等による ガス事故を防ぐために



自宅のリフォームや改装工事の際、ガス管やガス供給設備の位置等を確認しないで作業したため、ガス設備を誤って損傷し、お客様や作業員が巻き込まれる事故が発生しています。

お客様や作業員の安全を守るため、工事の際は事前にガス販売店へ連絡し、ガス設備の取り扱い等、注意点を確認してください。



## ガス漏えい・爆発の危険

### 埋設管・供給管の損傷に注意!



ガス管の位置を確認せずに工事を行うとガス管を損傷し、ガス漏れやガス爆発事故に至る場合があります。

### ガス器具の接続に注意!



キッチン等をリフォームする際、ガス器具が正しく接続されていないと、ガス漏れ等の事故に至る場合があります。

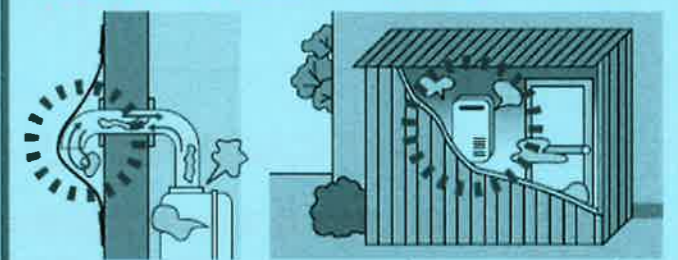
## CO(一酸化炭素)発生危険

### 排気筒のはずれ・ズレに注意!



ふろがまや排気筒の交換時等にズレが生じると、COを含んだ排気が室内に逆流し、CO中毒の原因になります。

### 給排気設備の不全に注意!



外壁の塗装時に養生シートで給排気設備をふさいだり、屋外式の燃焼器を波板等で囲むと、燃焼器から発生したCOが室内に滞留し、CO中毒の原因になります。



CO(一酸化炭素)は無色・無臭できわめて毒性が強い気体です。気づかぬうちに中毒症状を起こし、意識を失ったり、死亡事故に繋がる場合があります。

